



รายงานสถานการณ์ศัตรูมันสำปะหลัง

วันที่ ๒๓ ธันวาคม ๒๕๕๘

กลุ่มพยากรณ์และเตือนการระบาดของศัตรูพืช
กองส่งเสริมการอารักขาพืชและจัดการดินปุ๋ย

โทร. ๐ ๒๙๕๕ ๑๕๑๔ โทรสาร ๐ ๒๙๕๕ ๑๕๑๔

E-mail: Bio53@hotmail.com, doae_pmd@hotmail.com



๑.สถานการณ์ศัตรูมันสำปะหลัง

จากรายงานของสำนักงานเกษตรจังหวัด ๕๔ จังหวัด ณ วันที่ ๒๓ ธันวาคม ๒๕๕๘ พื้นที่มันสำปะหลังยืนต้น ๙,๓๑๘,๙๑๓ ไร่ พบการระบาดของศัตรูมันสำปะหลัง ๓ ชนิด คือ เพลี้ยแป้งมันสำปะหลัง ปัญหาโคนเน่า - หัวเน่ามันสำปะหลัง และไรแดง พื้นที่ระบาดรวม ๕,๘๘๗ ไร่ คิดเป็นร้อยละ ๐.๐๖๓ ของพื้นที่ยืนต้น

เพลี้ยแป้งมันสำปะหลัง *

พื้นที่การระบาดในสัปดาห์นี้ ๗๘ ไร่ การระบาดเพิ่มขึ้น ๔๔ ไร่ (สัปดาห์ที่ผ่านมา ๓๔ ไร่)พบการระบาดในพื้นที่จังหวัดนครราชสีมา มุกดาหาร และจังหวัดอุบลราชธานี พบการระบาดในมันสำปะหลังอายุ ๑-๔ เดือน จำนวน ๗๑ ไร่ และอายุมากกว่า ๘ เดือน จำนวน ๗ ไร่ คิดเป็นร้อยละ ๐.๐๐๐๘ ของพื้นที่ปลูก

ปัญหาโคนเน่า-หัวเน่ามันสำปะหลัง **

พื้นที่การระบาดในสัปดาห์นี้ ๕,๗๔๖ ไร่ การระบาดลดลง ๑๖๔ ไร่ (สัปดาห์ที่ผ่านมา ๕,๙๑๐ ไร่) พบการระบาดในพื้นที่ จังหวัดลพบุรี นครราชสีมา ชลบุรี และจังหวัดจันทบุรี ในระดับรุนแรง จำนวน ๔,๗๕๐ ไร่ และระดับไม่รุนแรง จำนวน ๙๙๖ ไร่ คิดเป็นร้อยละ ๐.๐๖๑ ของพื้นที่ปลูก

ไรแดง ***

พื้นที่การระบาดในสัปดาห์นี้ ๖๓ ไร่ การระบาดเพิ่มขึ้น ๕๗ ไร่ (สัปดาห์ที่ผ่านมา ๖ ไร่) พบการระบาดในพื้นที่ จังหวัดมหาสารคาม และจังหวัดอุบลราชธานี พบการระบาดในมันสำปะหลังอายุ ๑- ๔ เดือน จำนวน ๖๐ ไร่ และอายุมากกว่า ๘ เดือน จำนวน ๓ ไร่ คิดเป็นร้อยละ ๐.๐๐๐๖ ของพื้นที่ปลูก

๒. การคาดการณ์

จากข้อมูลสภาพแวดล้อมจากสถานีตรวจวัด(Gistda) ห้วยบง อ.ด่านขุนทด จ.นครราชสีมา สถานีตรวจวัด(Gistda) ต.หนองขาม อ.แก่งคร้อ จ.ชัยภูมิ สถานีตรวจวัด(Gistda) ต.คำเจริญ อ.ตระการพืชผล จ.อุบลราชธานี สถานีตรวจวัด(Gistda) สถานีวิจัยแสงพัน จ.สระบุรี สถานีตรวจวัด(Gistda) ไร่มะขามชนิกา จ.เพชรบูรณ์ สถานีตรวจวัด(Gistda) ต.หนองแม่ไก่ อ.โพธิ์ทอง จ.อ่างทอง สถานีตรวจวัด(Gistda) ต.คลองวัว อ.เมือง จ.อ่างทอง และสถานีตรวจวัด(Gistda) ศูนย์ส่งเสริมและผลิตพันธุ์ข้าวชุมชน ต.หนองตะพาน อ.บ้านค่าย จ.ระยอง ย้อนหลัง ๗ วัน (๑๗-๒๓ ธันวาคม ๒๕๕๘) และข้อมูลสภาพภูมิอากาศ จากกรมอุตุนิยมวิทยาล่วงหน้า ๗ วัน (๒๓-๒๙ ธันวาคม ๒๕๕๘) ภาคตะวันออกเฉียงเหนือ อากาศเย็นถึงหนาวกับมีลมแรง อุณหภูมิจะลดลงเล็กน้อยและมีหมอกในตอนเช้า อุณหภูมิเฉลี่ย ๖ - ๓๓ องศาเซลเซียส ภาคกลาง อากาศเย็นกับมีหมอกบางในตอนเช้า และมีลมแรง อุณหภูมิจะลดลงเล็กน้อย อุณหภูมิเฉลี่ย ๑๘ - ๓๓ องศาเซลเซียส ภาคตะวันออก อากาศเย็นกับมีหมอกบางในตอนเช้ากับมีลมแรง อุณหภูมิจะลดลงเล็กน้อย และมีฝนฟ้าคะนองเป็นแห่งๆ ร้อยละ ๑๐-๒๐ ของพื้นที่อุณหภูมิเฉลี่ย ๑๙ - ๓๔ องศาเซลเซียส เนื่องจากในระยะนี้สภาพอากาศเริ่มหนาวเย็น จึงเริ่มพบปัญหาการระบาดของเพลี้ยแป้งและไรแดงมันสำปะหลังเกษตรกรควรสำรวจแปลงปลูกเพื่อเป็นการเฝ้าระวังการระบาดอย่างต่อเนื่อง โดยเฉพาะในพื้นที่ที่พบการระบาด ดำเนินการควบคุมทันทีเมื่อพบเพลี้ยแป้ง และไรแดงมันสำปะหลัง ส่วนปัญหาโคนเน่า - หัวเน่ามันสำปะหลัง ให้เฝ้าระวังในพื้นที่ที่ฝนตก โดยให้สังเกตการออกรากค้ำจุนบริเวณโคนต้นมันสำปะหลังเหนือผิวดิน หรือสุมถอบดิน

๓.ผลการดำเนินงาน

๓.๑ รณรงค์ควบคุมศัตรูมันสำปะหลังโดยวิธีผสมผสานในพื้นที่ระบาด

๓.๒ ปลอ่ยแตนเบียน *Anagryus lopezi* แบบครอบคลุมพื้นที่โดย ศูนย์ส่งเสริมเทคโนโลยีการเกษตรด้านอารักขาพืช จังหวัดพิษณุโลก ๓,๐๐๐ ตัว และปลอ่ยตามพื้นที่ระบาด โดยมูลนิธิสถาบันพัฒนามันสำปะหลังแห่งประเทศไทย

๙,๕๐๐ ตัว (ในจังหวัดชัยภูมิ อุบลราชธานี กำแพงเพชร นครราชสีมา และจังหวัดกาญจนบุรี) รวมทั้งสิ้น ๑๒,๕๐๐ ตัว ควบคุมเพลิงแบ่งสี่หมพูในพื้นที่ ๑๒๕ ไร่

๓.๓ ปล่อยแมลงข้างปีกใส แบบครอบคลุมพื้นที่ โดยศูนย์ส่งเสริมเทคโนโลยีการเกษตรด้านอารักขาพืช จังหวัดชัยนาท ๘๐,๖๐๐ ตัว ศูนย์ส่งเสริมเทคโนโลยีการเกษตรด้านอารักขาพืช จังหวัดสุพรรณบุรี ๕๐๐ ตัว ศูนย์ส่งเสริมเทคโนโลยีการเกษตรด้านอารักขาพืช จังหวัดชลบุรี ๑๕๓,๘๐๐ ตัว ศูนย์ส่งเสริมเทคโนโลยีการเกษตรด้านอารักขาพืช จังหวัดขอนแก่น ๑๔๑,๓๗๓ ตัว และศูนย์ส่งเสริมเทคโนโลยีการเกษตรด้านอารักขาพืช จังหวัดพิษณุโลก ๑๔๔,๐๐๐ ตัว รวมทั้งสิ้น ๕๒๐,๒๗๓ ตัว ควบคุมเพลิงแบ่งมันสำปะหลัง ในพื้นที่ ๕,๒๐๒.๗๓ ไร่

๓.๔ กองส่งเสริมการอารักขาพืชและจัดการดินปุ๋ย ได้จัดทำโครงการจุดเฝ้าระวังศัตรูพืช (แปลงติดตามสถานการณ์ศัตรูมันสำปะหลัง) ในพื้นที่ในพื้นที่ ๒๓ จังหวัด ได้แก่ นครราชสีมา ชัยภูมิ บุรีรัมย์ สุรินทร์ อุบลราชธานี ขอนแก่น กาฬสินธุ์ อุดรธานี เลย เพชรบูรณ์ กำแพงเพชร นครสวรรค์ อุทัยธานี ชัยนาท ลพบุรี กาญจนบุรี ชลบุรี ฉะเชิงเทรา สระแก้ว ปราจีนบุรี สุพรรณบุรี เชียงใหม่ และจังหวัดพิษณุโลก

๓.๕ สำนักงานเกษตรอำเภอโคกสำโรง จังหวัดลพบุรี ได้ลงตรวจสอบพื้นที่ระบาด พร้อมทั้งให้แนะนำให้เกษตรกรใช้เชื้อราไตรโคเดอร์มา ควบคุมปัญหาโคนเน่า-หัวเน่ามันสำปะหลัง ในพื้นที่ที่พบการระบาด

๓.๖ สำนักงานเกษตรอำเภอเสิงสาง จังหวัดนครราชสีมา แจ้งว่าพื้นที่การระบาดของปัญหาโคนเน่า- หัวเน่ามันสำปะหลัง ลดลง เนื่องจากเกษตรกรในพื้นที่บางส่วนมีการเก็บเกี่ยวผลผลิต

๔. แผนการดำเนินงาน

๔.๑ รมรงค์ใช้เชื้อราไตรโคเดอร์มา ควบคุมปัญหาโคนเน่า - หัวเน่ามันสำปะหลัง ในพื้นที่ที่พบการระบาด

๔.๒ แจกพื้นที่ปลูกมันสำปะหลัง ๕๔ จังหวัด ประชาสัมพันธ์ให้เกษตรกรสำรวจพื้นที่ปัญหาโคนเน่า - หัวเน่ามันสำปะหลัง เตรียมการควบคุมให้ครอบคลุมพื้นที่

๔.๓ ให้ทุกจังหวัดดำเนินการตามมาตรการบริหารจัดการเพลิงแบ่งมันสำปะหลัง ตามที่กรมส่งเสริมการเกษตรได้แจ้งเป็นทางการแล้ว

๔.๔ ศูนย์ส่งเสริมเทคโนโลยีการเกษตรด้านอารักขาพืช และมูลนิธิสถาบันพัฒนามันสำปะหลังแห่งประเทศไทย ปล่อยแตนเบียน *Anagyrus lopezi* และแมลงข้างปีกใส ในพื้นที่เฝ้าระวังอย่างต่อเนื่อง

หมายเหตุ * จังหวัดที่มีข้อมูลพื้นที่ปลูกมันสำปะหลัง ๕๔ จังหวัด ๓,๓๕๔ ตำบล

* จังหวัดที่รายงานข้อมูลสัปดาห์นี้ ๔๗ จังหวัด คิดเป็นร้อยละ ๘๗.๐๓ และจังหวัดที่ไม่รายงานข้อมูลสัปดาห์นี้ ๗ จังหวัด คิดเป็นร้อยละ ๑๒.๙๖

ตำบลที่รายงานข้อมูลสัปดาห์นี้ ๑,๘๕๒ ตำบล คิดเป็นร้อยละ ๕๕.๒๑ และตำบลที่ไม่รายงานข้อมูลสัปดาห์นี้ ๑,๕๐๒ ตำบล คิดเป็นร้อยละ ๔๔.๗๘

** จังหวัดที่รายงานข้อมูลสัปดาห์นี้ ๔๗ จังหวัด คิดเป็นร้อยละ ๘๗.๐๓ และจังหวัดที่ไม่รายงานข้อมูลสัปดาห์นี้ ๗ จังหวัด คิดเป็นร้อยละ ๑๒.๙๖

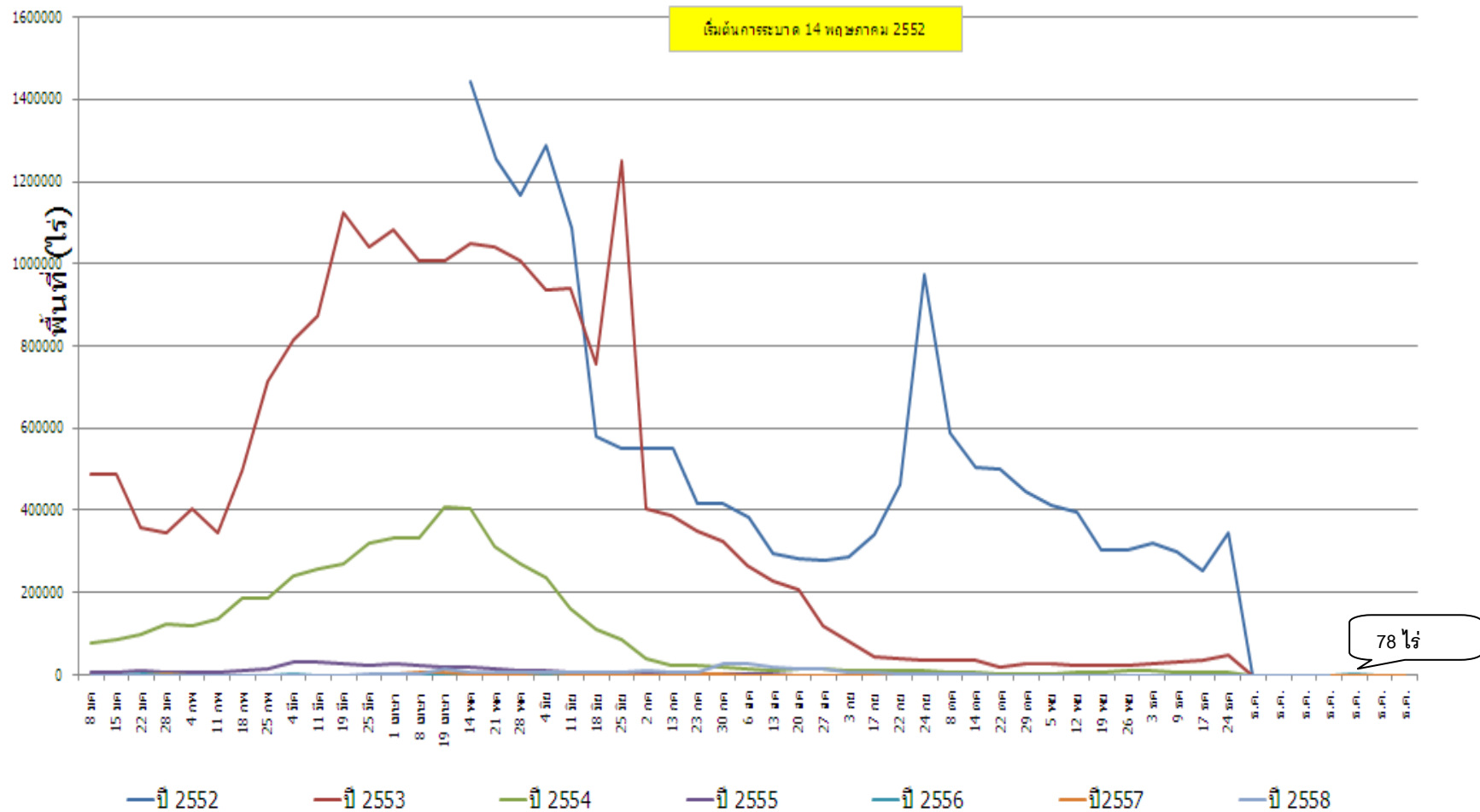
ตำบลที่รายงานข้อมูลสัปดาห์นี้ ๑,๘๗๒ ตำบล คิดเป็นร้อยละ ๕๕.๘๑ และตำบลที่ไม่รายงานข้อมูลสัปดาห์นี้ ๑,๔๘๒ ตำบล คิดเป็นร้อยละ ๔๔.๑๘

*** จังหวัดที่รายงานข้อมูลสัปดาห์นี้ ๔๗ จังหวัด คิดเป็นร้อยละ ๘๗.๐๓ และจังหวัดที่ไม่รายงานข้อมูลสัปดาห์นี้ ๗ จังหวัด คิดเป็นร้อยละ ๑๒.๙๖

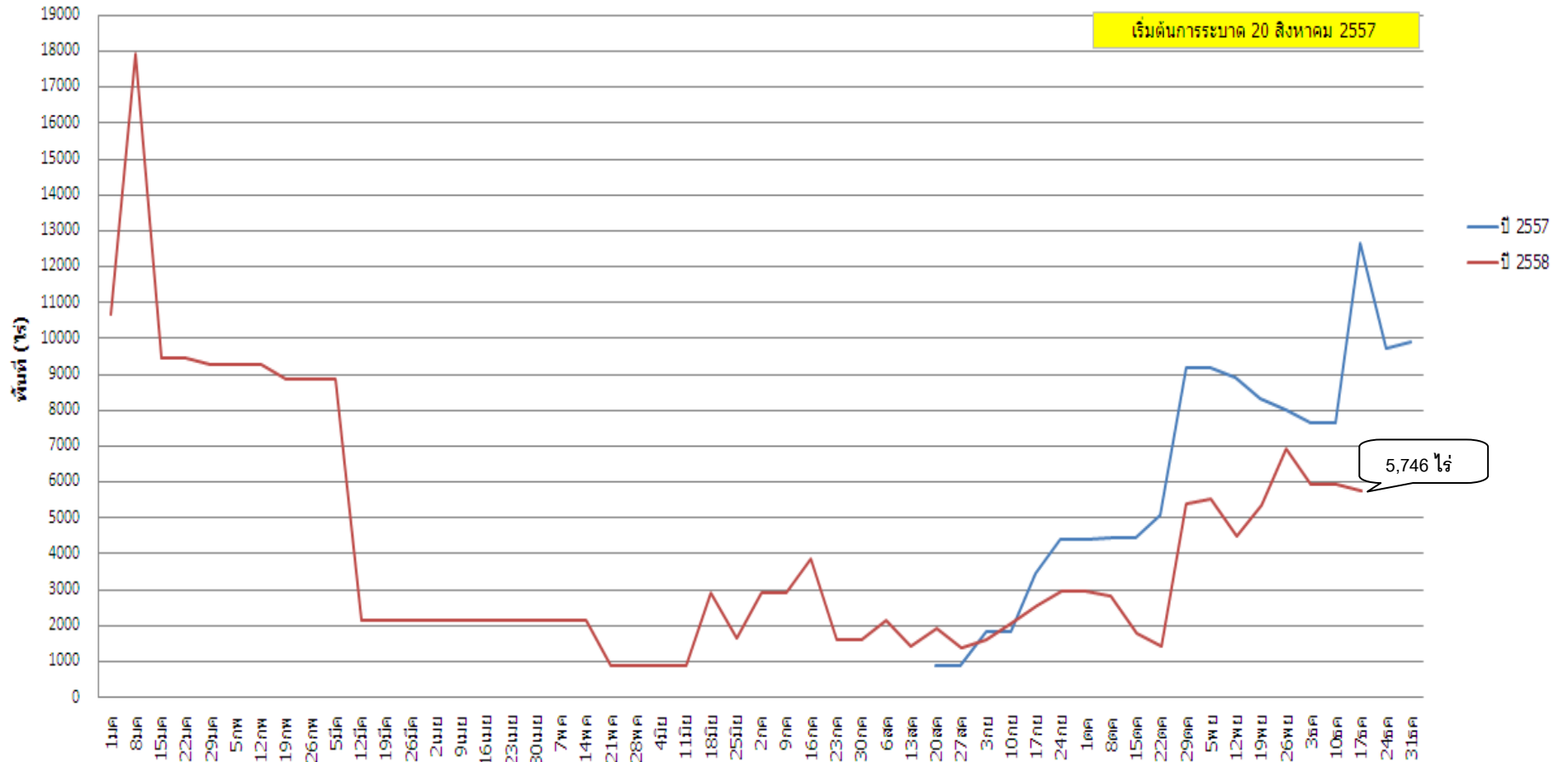
ตำบลที่รายงานข้อมูลสัปดาห์นี้ ๑,๘๘๗ ตำบล คิดเป็นร้อยละ ๕๖.๒๖ และตำบลที่ไม่รายงานข้อมูลสัปดาห์นี้ ๑,๔๖๗ ตำบล คิดเป็นร้อยละ ๔๓.๗๓

รายละเอียดเพิ่มเติม ในรายงานสถานการณ์การระบาดของศัตรูพืช ทาง <http://www.doae.go.th> <http://www.ppsf.doae.go.th>

พื้นที่การระบาดเพลิงแั้งมันสำปะหลัง ปี 2552 - 2558



พื้นที่การระบาดปัญหาโคนเนา-หัวเนา มั่นสำปะหลัง



พื้นที่การระบาดของโรคแดงมันสำปะหลัง

เริ่มต้นการระบาด 30 กรกฎาคม 2557

